

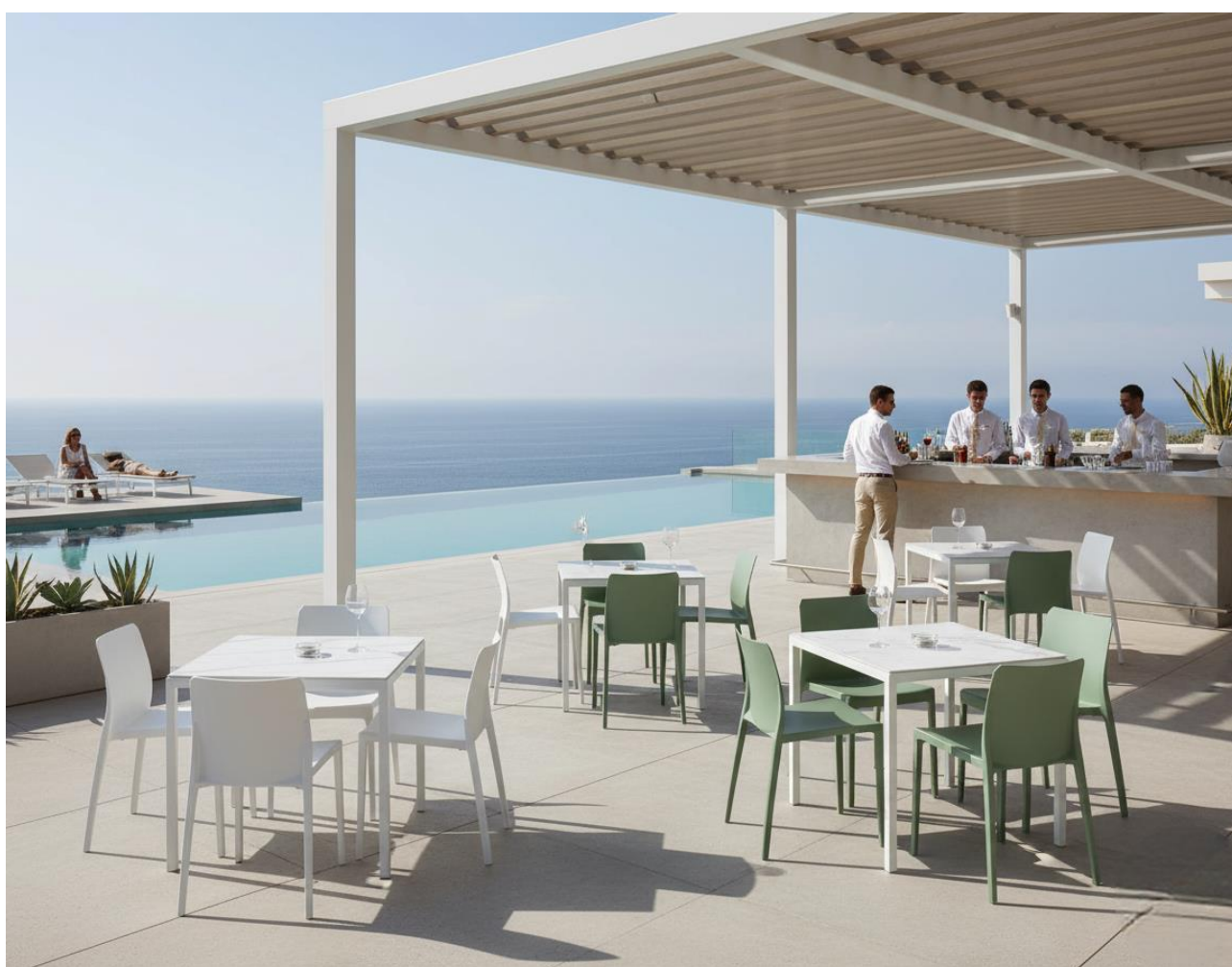
## IL NOLEGGIO A LUNGO TERMINE PER IL SETTORE HORECA

La Soluzione per Locali sempre Attuali e Fiscalmente Ottimizzati

Come preannunciato, la materia è complessa e merita un'analisi approfondita, in quanto il Noleggio a Lungo Termine (NLT) non è solo una scelta operativa, ma una strategia imprenditoriale e finanziaria.

### 1. L'Arredo: Il Fattore Determinante nel Settore HORECA

Nei locali pubblici (Bar, Ristoranti, Hotel), l'arredamento costituisce il carattere e la personalità dell'ambiente. A differenza degli ambienti domestici, nei contesti commerciali è l'elemento che crea la prima impressione, influenzando direttamente la frequenza e la fidelizzazione del cliente.



L'importanza del Confort Visivo e Fisico: In Italia, il settore HORECA — dai bar di quartiere ai ristoranti *top level* — basa il successo sull'equilibrio tra proposte culinarie/servizio e atmosfera.

Elementi come tavoli e sedute rappresentano il rapporto più diretto e duraturo con il cliente, il quale trascorre al tavolo dai 30 minuti di un *fast dinner* fino alle ore di un pranzo domenicale.

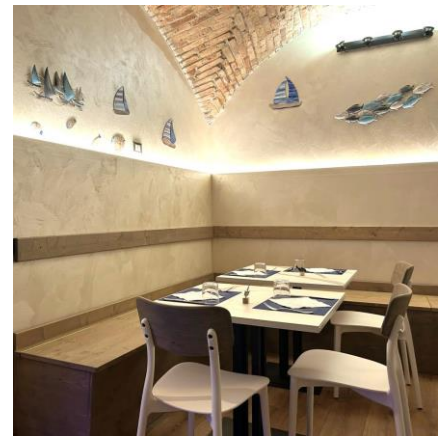
Secondo le ricerche di mercato, l'arredo e il comfort che esso fornisce sono tra i principali fattori che portano a un giudizio positivo.

È fondamentale ricordare che il cliente è il più grande esperto di ergonomia (la scienza che studia la postura e il comfort), essendo l'utilizzatore finale per svariate ore. La Necessità del Rinnovamento: Spesso, la discriminante nella scelta di un hotel o di un ristorante non è solo la località o il prezzo, ma l'appeal visivo trasmesso dalle fotografie online o dall'impatto sul passante.

I locali che investono nel dettaglio e nella coerenza stilistica sono ricompensati con una clientela soddisfatta. Tuttavia, lo stile contemporaneo impone ritmi veloci: l'investimento iniziale nell'arredo è oneroso, ma la sua difficile rinnovabilità fa sì che il locale possa risultare esteticamente "vecchio" e perdere il proprio *appeal* in soli 2-3 anni, con conseguente calo di entrate e fatturato.



2. LA SOLUZIONE: IL Noleggio a Lungo Termine (NLT)



Il Noleggio a Lungo Termine che DesignAnoleggio propone, è lo strumento ideale per la gestione dinamica del locale, permettendo di rimanere sempre trendy e attraente.

Che cos'è: L'NLT è un servizio di locazione operativa per l'utilizzo di arredi per un periodo limitato (es. 4,6, 12 o 24 mesi) che, in quanto strumento flessibile, permette poi di adottare la soluzione più consona e conveniente per ogni singola esigenza imprenditoriale.



### 3. I Vantaggi Operativi e Finanziari dell'NLT

Il Noleggio a Lungo Termine offre vantaggi decisivi rispetto all'acquisto tradizionale:

#### A. Vantaggi Operativi e di Gestione



Massima Flessibilità (La Libertà): L'NLT libera l'imprenditore dal vincolo di un acquisto importante, specialmente se il locale o l'azienda è in affitto. A fine contratto, è possibile semplicemente restituire gli arredi e noleggiarne di nuovi, moderni e attuali, senza subire perdite di capitale.

L'immobilismo è il peggiore dei mali per un imprenditore.

Garanzia Totale e Copertura Assicurativa (All-inclusive): I prodotti rimangono in Garanzia per l'intera durata del noleggio. Inoltre, è inclusa una specifica copertura assicurativa (stipulata dal produttore) che copre i danni a persone fisiche derivanti da difetti di fabbricazione.

Rete di Assistenza e Manutenzione On-Site: La manutenzione è garantita in qualunque momento su tutto il territorio italiano. Prevede l'invio di un tecnico autorizzato entro 48 ore dalla richiesta. L'intervento è gratuito se coperto da garanzia, con addebito della sola spesa fissa per la chiamata.



## B. Vantaggi Economici e Fiscali

L'NLT è la soluzione più completa, comoda e semplice per la gestione dell'arredo, in particolare dal punto di vista economico e amministrativo.

**Risparmio di Capitali e Pianificazione:** Consente di risparmiare i capitali che altrimenti sarebbero immobilizzati nell'acquisto, mantenendo i costi fissi, pianificabili nel tempo e rateizzati.

**Modalità:** Si ordina la merce e si versa un anticipo variabile (15% - 33% del costo netto prodotto + IVA), con tutti i servizi compresi in un unico canone mensile fisso.



**Detraibilità Fiscale e IVA al 100% (Il Vantaggio Fiscale Unico):** Il Noleggio a Lungo Termine è l'unico modo per ottimizzare la gestione fiscale dell'arredo:

- I canoni di noleggio sono detraibili al 100% nel corso dell'esercizio.
- L'IVA è detraibile al 100%.

**Confronto NLT con l'Acquisto:** L'attuale normativa fiscale considera i beni d'arredo come non strumentali. Ciò comporta che, in caso di acquisto, è consentita la sola detraibilità dell'IVA sull'acquisto e solo il 10% all'anno può essere portato in ammortamento. L'NLT permette, quindi, di recuperare fiscalmente l'intero costo in un periodo estremamente più breve rispetto alle tempistiche di ammortamento previste per legge.

#### 4. Servizi Accessori

Uniformità Espositiva per Eventi: Possibilità di richiedere a noleggio gli stessi arredi già in uso per feste, matrimoni, catering ed eventi, garantendo uniformità espositiva senza dover acquistare quantità inutili o prodotti specifici.

Preassegnazione: In caso di necessità immediata o di fermo per manutenzione/sinistro, è possibile richiedere arredi temporanei sostitutivi in attesa della consegna o riparazione, con addebito del solo trasporto.

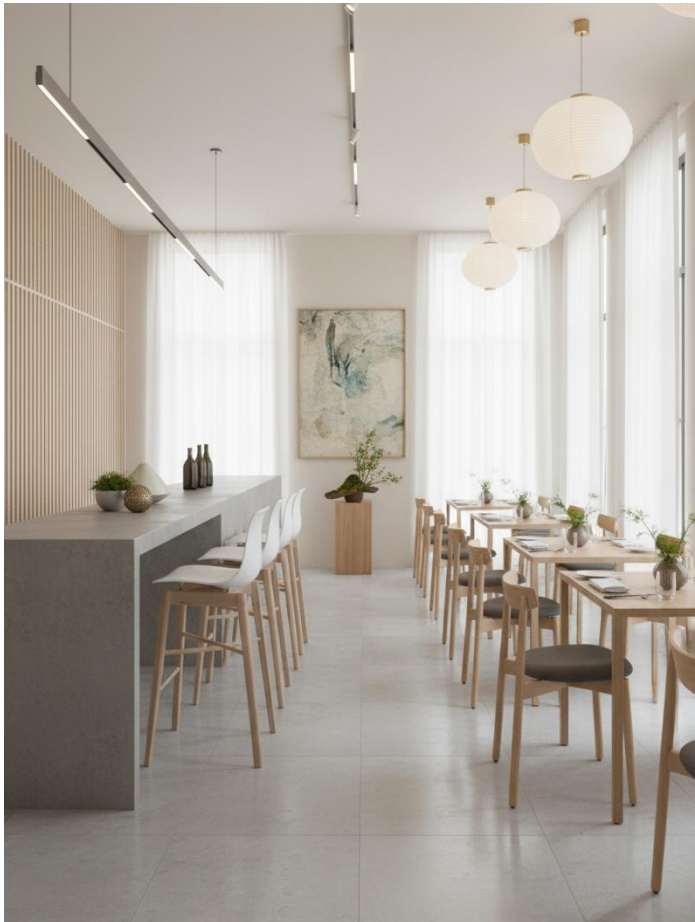


Tabella Ammortamenti (Arredo) -  
D.P.R. 689/1994  
Gruppo XIX - Alberghi, ristoranti, bar  
e attività affini

Edifici 3 %  
Mobili ed arredamento 10 %  
Biancheria 40 %  
Attrezzatura (stoviglie, posate,  
attrezzatura di cucina ecc.) 25 %  
Impianti generici (riscaldamento,  
condizionamento) 8 %  
Impianti specifici (igienici, cucina,  
frigorifero, ascensori, montacarichi,  
impianti telefonici, citofoni,  
campanelli e simili) 12 %  
Macchine d'ufficio,  
elettromeccaniche ed elettroniche  
compresi i computers e i sistemi  
telefonici elettronici 20 %  
Autoveicoli da trasporto (autoveicoli  
pesanti in genere, carrelli elevatori,  
mezzi di trasporto interno ecc.) 20 %  
Autovetture, motoveicoli e simili 25 %

Conclusione:

Il Noleggio a Lungo Termine è, in sintesi, la soluzione più completa e dinamica per un imprenditore del settore HORECA che mira a massimizzare il comfort, l'attrattiva del locale e l'efficienza fiscale.



Contattaci per un preventivo gratuito.  
Saremo lieti di proporti la soluzione migliore in base all'evento e alla location.

[www.designanoleggio.com](http://www.designanoleggio.com)  
[info@designanoleggio.com](mailto:info@designanoleggio.com)  
oppure chiamaci allo 0432.683826 oppure al 337.531496

[Designanoleggio.com](http://Designanoleggio.com)

E' un servizio di noleggio di RS  
Promotion srl – ITFDesign Group

R.S. Promotion srl  
Via Marconi 37  
33042 Buttrio (Udine)